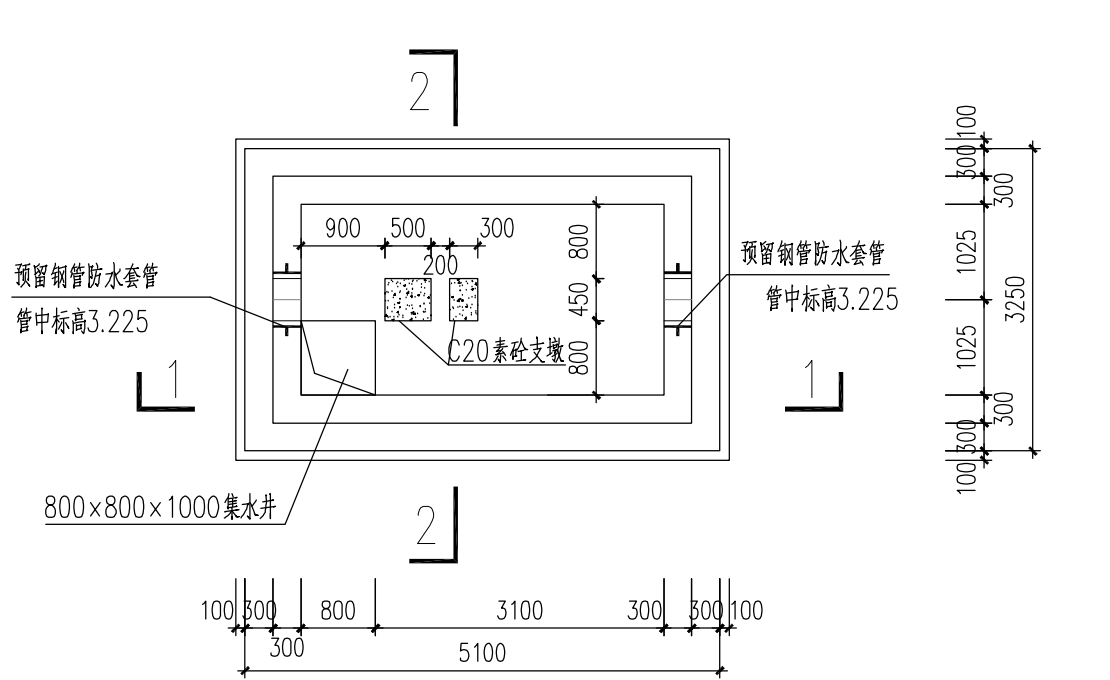
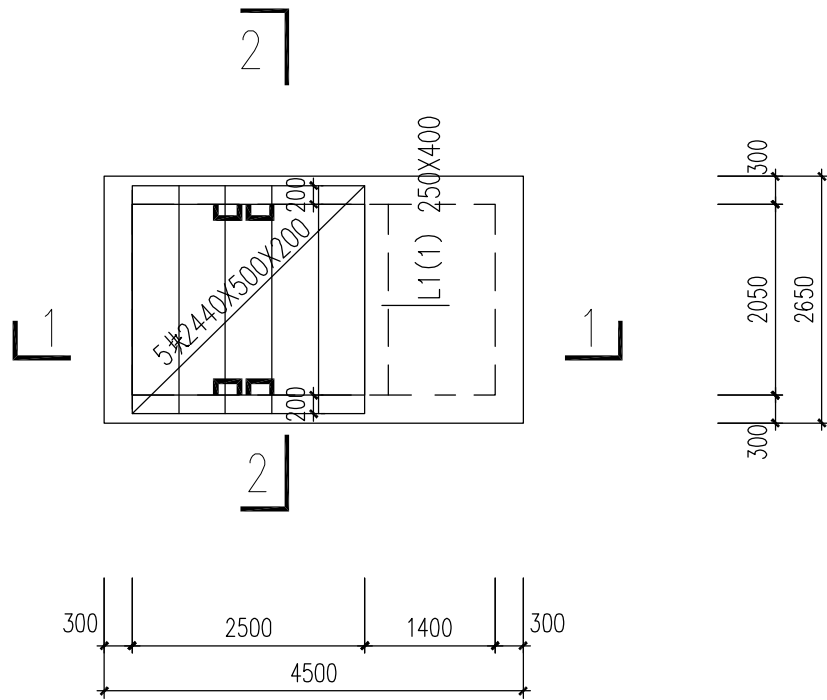


景观	燃气								
交通	水工								
道路	桥梁								
电气	自控								
给水	排水								
会签栏									



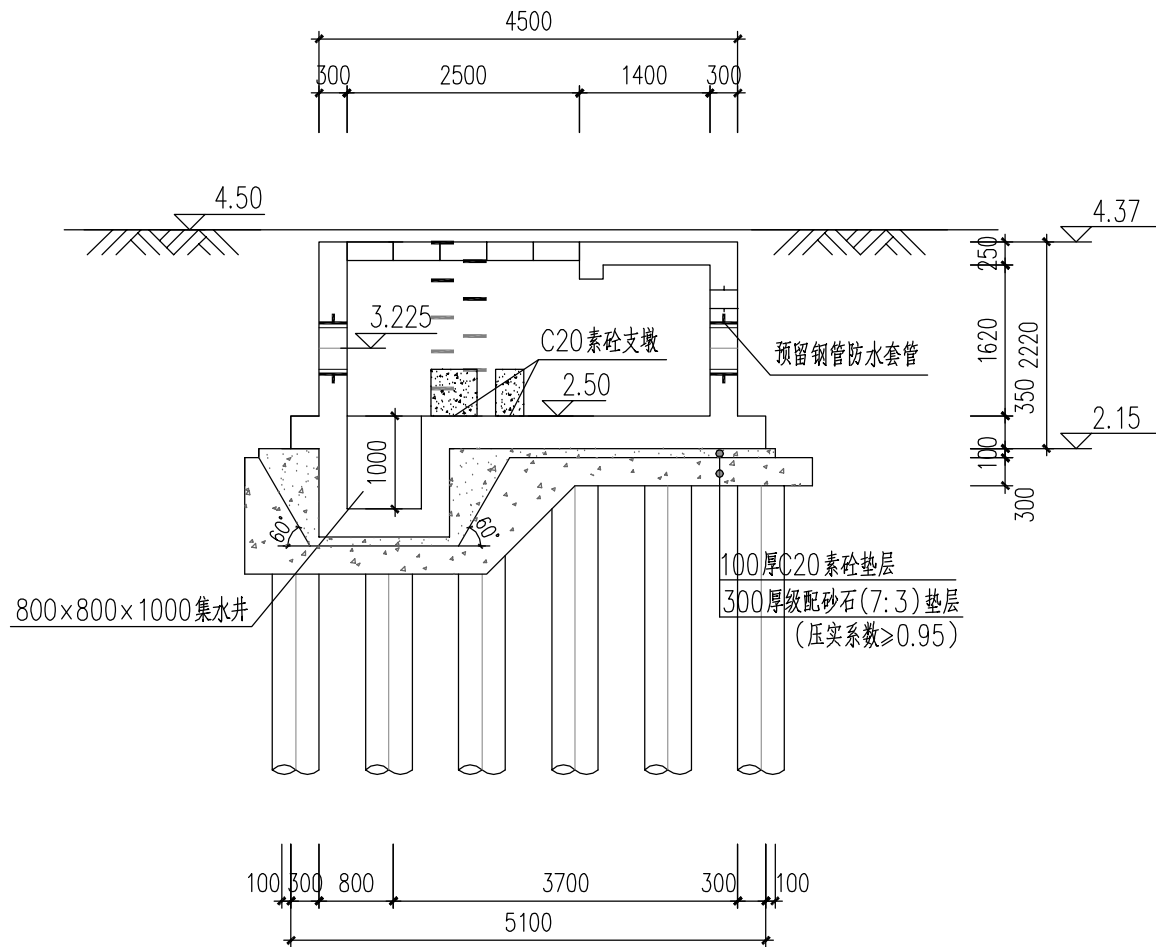
DN450流量计井底板平面示意图

1: 100



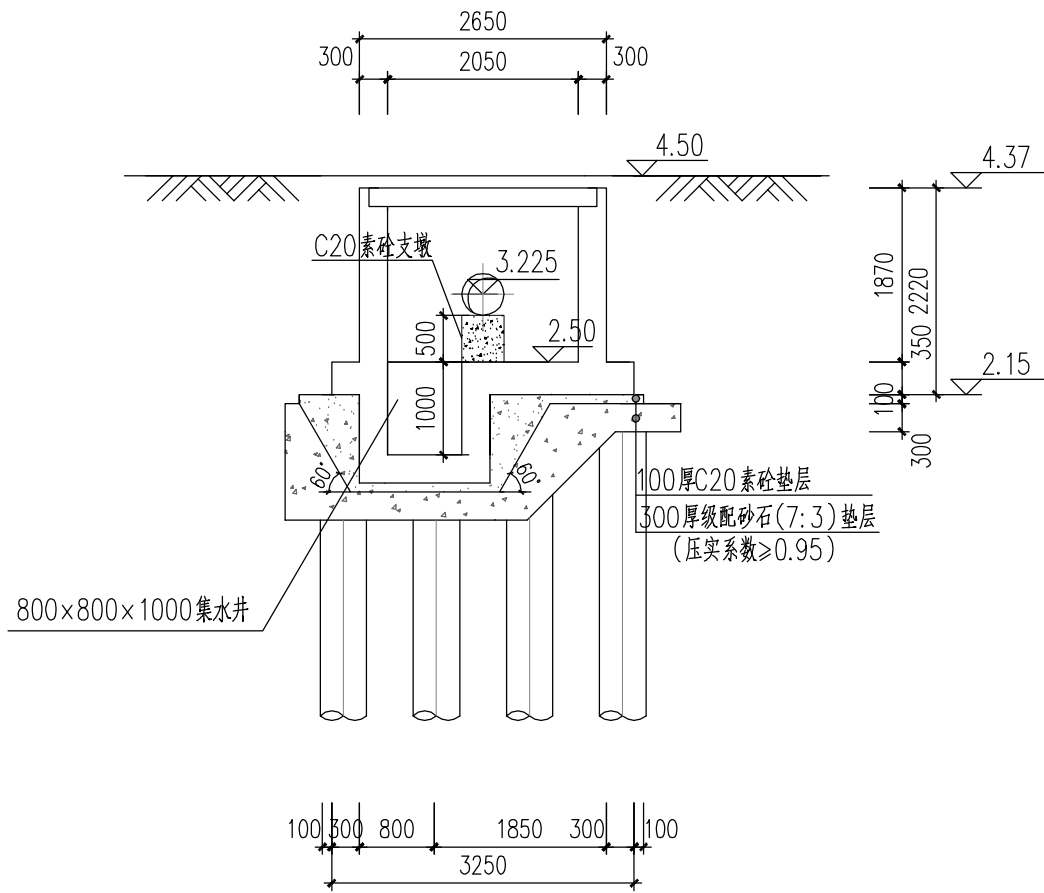
DN450流量计井顶板平面示意图

1: 100



1-1 剖面

1: 100



2-2 剖面

1: 100

说明:

1. 本图尺寸单位：毫米，标高单位：米。
2. 材料：砼强度等级：除图中注明外，垫层采用C20混凝土，填料为C20混凝土，其余均为C30，底板及井壁抗渗等级为P8；钢筋为HRB400级(柱);HPB300级(Φ)。流槽采用C20混凝土，做法详见工艺图。
3. 砼保护层厚度：底板下层为40，底板上层为35，池壁外侧（靠近土侧）为35；池壁内侧为35；顶板为35。
4. 本工程构筑物地基承载力特征值： $f_{ak} \geq 100kPa$ 。若现场实测承载力达不到设计要求，必须及时通知设计单位。
5. 顶板设计活载为：城—A级。
6. 设备预埋件及预留管（孔）洞应按工艺、电气图纸以及订货设备样本的要求事先预埋和预留，不得事后开凿。
7. 钢盖板尺寸较大，需增加钢骨架。
8. 集水井、素砼支墩的具体平面位置，以工艺图纸为准。

 中国市政工程中南设计研究总院有限公司 Central & Southern China Municipal Engineering Design and Research Institute Co., Ltd.		工程名称	东莞市茶山镇污水处理厂改扩建项目					
工程设计综合资质甲级: A142001257 工程咨询甲级资信: 甲212021010950		子项	流量计井					
审 定 陈中显		图 名	DN450流量计井结构图					
审 核 陈中显		设计号	排06-2023-62	设计阶段	施工图	版 本	A	
项目负责人 戴仲怡 周雪丽		图 号	施-结 1406	专 业	结构	日 期	2024. 03	